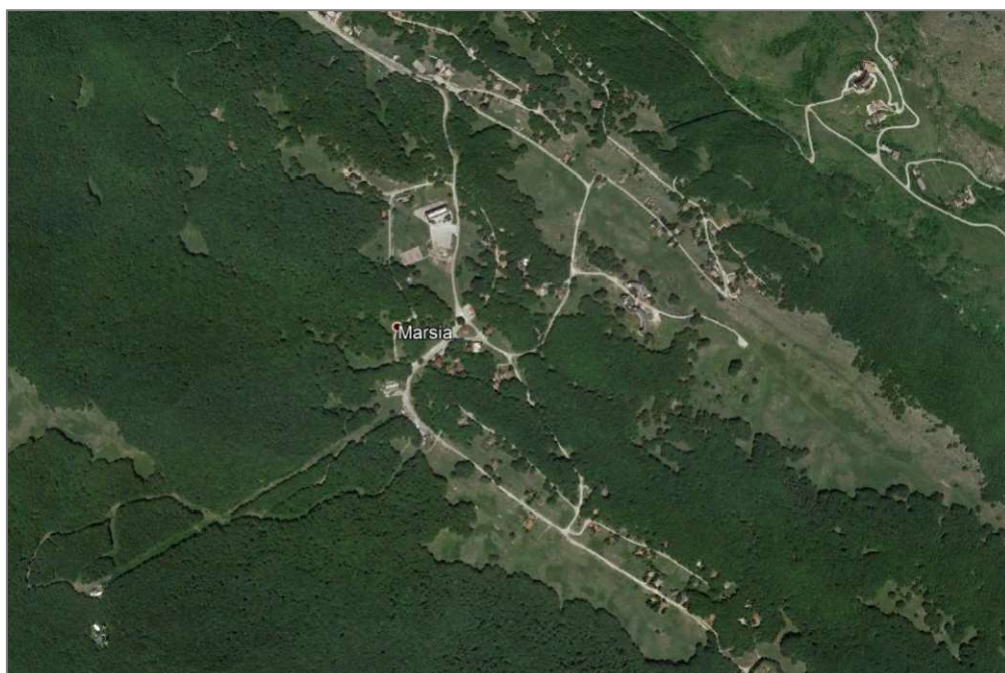


LAVORI DI COSTRUZIONE DELLA RETE FOGNANTE PER
ACQUE NERE NEL COMPRESORIO TURISTICO DI MARSIA

Fogli N. 37-38



FEBBRAIO 2021

Tav N.

7

COMPUTO METRICO

Il Committente :

ANTONIO MARZIALE

Il Progettista :

Ing. FRANCO DI GIANNANTONIO

COMPUTO METRICO

OGGETTO: Lavori di costruzione della rete fognante e di revisione e completamento della rete idrica interna al comprensorio

COMMITTENTE: Consorzio di Marsia

Data, 26/02/2021

IL TECNICO

Num.Ord. TARIFFA	DESIGNAZIONE DEI LAVORI	DIMENSIONI				Quantità	IMPORTI	
		par.ug.	lung.	larg.	H/peso		unitario	TOTALE
	RIPORTO							
	LAVORI A MISURA							
	Rete fognante interna (Cat 1)							
1 / 1 E.001.070.06 0.a 03/02/2021	Taglio di superfici piane eseguito con l'ausilio di idonea attrezzatura per la creazione di giunti, tagli, canalette, cavidotti. Compreso l'avvicinamento al luogo di deposito provv ... asporto e scarico a discarica controllata: - su superfici in conglomerato bituminoso- profondità di taglio da 0 a 100 mm Cat 1 - Rete fognante interna			4653,000	1,800	8'375,40		
	SOMMANO m					8'375,40	3,62	30'318,95
2 / 2 E.001.070.06 0.a 03/02/2021	Taglio di superfici piane eseguito con l'ausilio di idonea attrezzatura per la creazione di giunti, tagli, canalette, cavidotti. Compreso l'avvicinamento al luogo di deposito provv ... asporto e scarico a discarica controllata: - su superfici in conglomerato bituminoso- profondità di taglio da 0 a 100 mm Cat 1 - Rete fognante interna			1054,000	1,800	1'897,20		
	SOMMANO m					1'897,20	3,62	6'867,86
3 / 3 E.001.210.02 0.r 16/03/2020	Compenso per il conferimento di materia di risulta proveniente da demolizioni per rifiuti inerti presso impianti di recupero ed eventualmente c/o le discariche autorizzate e compre ... rizzerà la corresponsione degli oneri. - C.E.R 17 03 02 - Miscela bituminose diverse da quelle di cui alla voce 17 03 01 Cat 1 - Rete fognante interna	1,50	4653,00	1,200	0,060	502,52		
	SOMMANO t					502,52	18,99	9'542,85
4 / 4 E.001.210.02 0.r 31/01/2021	Compenso per il conferimento di materia di risulta proveniente da demolizioni per rifiuti inerti presso impianti di recupero ed eventualmente c/o le discariche autorizzate e compre ... rizzerà la corresponsione degli oneri. - C.E.R 17 03 02 - Miscela bituminose diverse da quelle di cui alla voce 17 03 01 Cat 1 - Rete fognante interna	1,50	1054,00	1,200	0,060	113,83		
	SOMMANO t					113,83	18,99	2'161,63
5 / 5 E.001.020.01 0.a 16/03/2020	Scavo a sezione obbligata, a sezione ristretta, fino alla profondità di 2 m, compresa l'estrazione e l'aggotto di eventuali acque, fino ad un battente massimo di 20 cm, il carico su ... :- in rocce sciolte (argilla, sabbia, ghiaia, pozzolana, lapillo, terreno vegetale e simili o con trovanti fino ad 1 m³) Cat 1 - Rete fognante interna	0,70	4653,00	0,800	1,500	3'908,52		
	sede pozzetti	0,70	1563,00	0,800	1,600	1'400,45		
		0,70	550,00			385,00		
	SOMMANO mc					5'693,97	11,74	66'847,21
6 / 6 E.001.020.01 0.d 16/03/2020	Scavo a sezione obbligata, a sezione ristretta, fino alla profondità di 2 m, compresa l'estrazione e l'aggotto di eventuali acque, fino ad un battente massimo di 20 cm, il carico su ... una distanza massima di 5000 m:- in roccia compatta, senza uso di mine, con l'ausilio di mezzi di demolizione meccanica Cat 1 - Rete fognante interna	0,30	4653,00	0,800	1,500	1'675,08		
	sede pozzetti	0,30	1563,00	0,800	1,600	600,19		
		0,30	290,00			87,00		
	A RIPORTARE					2'362,27		115'738,50

Num.Ord. TARIFFA	DESIGNAZIONE DEI LAVORI	DIMENSIONI				Quantità	IMPORTI	
		par.ug.	lung.	larg.	H/peso		unitario	TOTALE
	R I P O R T O					2'362,27		115'738,50
	SOMMANO mc					2'362,27	74,49	175'965,49
7 / 7 E.001.020.01 0.a 31/01/2021	Scavo a sezione obbligatoria, a sezione ristretta, fino alla profondità di 2 m, compresa l'estrazione e l'aggetto di eventuali acque, fino ad un battente massimo di 20 cm, il carico su ... :- in rocce sciolte (argilla, sabbia, ghiaia, pozzolana, lapillo, terreno vegetale e simili o con trovanti fino ad 1 m³) Cat 1 - Rete fognante interna	0,70	1054,00	0,800	1,500	885,36		
	sede pozzetti	0,70	90,00	0,800	1,600	80,64		
		0,70	140,00			98,00		
	SOMMANO mc					1'064,00	11,74	12'491,36
8 / 8 E.001.020.01 0.d 31/01/2021	Scavo a sezione obbligatoria, a sezione ristretta, fino alla profondità di 2 m, compresa l'estrazione e l'aggetto di eventuali acque, fino ad un battente massimo di 20 cm, il carico su ... una distanza massima di 5000 m:- in roccia compatta, senza uso di mine, con l'ausilio di mezzi di demolizione meccanica Cat 1 - Rete fognante interna	0,30	1054,00	0,800	1,500	379,44		
	sede pozzetti	0,30	90,00	0,800	1,500	32,40		
		0,30	66,00			19,80		
	SOMMANO mc					431,64	74,49	32'152,86
9 / 9 E.001.010.01 0.a 16/03/2020	Scavo di sbancamento a sezione ampia, effettuato con mezzi meccanici compresa la rimozione di arbusti e ceppaie, la profilatura delle pareti, la regolarizzazione del fondo, il cari ... o a rifiuto o per rilevato fino ad una distanza massima di 5000 m:- in rocce sciolte (terra o con trovanti fino ad 1 m³) Cat 1 - Rete fognante interna splateamento traccia	0,80	1650,00	3,000	0,300	1'188,00		
	SOMMANO mc					1'188,00	9,55	11'345,40
10 / 10 E.001.010.01 0.a 01/02/2021	Scavo di sbancamento a sezione ampia, effettuato con mezzi meccanici compresa la rimozione di arbusti e ceppaie, la profilatura delle pareti, la regolarizzazione del fondo, il cari ... o a rifiuto o per rilevato fino ad una distanza massima di 5000 m:- in rocce sciolte (terra o con trovanti fino ad 1 m³) Cat 1 - Rete fognante interna splateamento traccia	0,80	90,00	3,000	0,300	64,80		
	SOMMANO mc					64,80	9,55	618,84
11 / 11 E.001.010.01 0.d 16/03/2020	Scavo di sbancamento a sezione ampia, effettuato con mezzi meccanici compresa la rimozione di arbusti e ceppaie, la profilatura delle pareti, la regolarizzazione del fondo, il cari ... orto a rifiuto o per rilevato fino ad una distanza massima di 5000 m:- in roccia compatta con uso di martello demolitore Cat 1 - Rete fognante interna splateamento traccia	0,20	1650,00	3,000	0,300	297,00		
	SOMMANO mc					297,00	58,54	17'386,38
12 / 12 E.001.010.01 0.d 01/02/2021	Scavo di sbancamento a sezione ampia, effettuato con mezzi meccanici compresa la rimozione di arbusti e ceppaie, la profilatura delle pareti, la regolarizzazione del fondo, il cari ... orto a rifiuto o per rilevato fino ad una distanza massima di 5000 m:- in roccia compatta con uso di martello demolitore Cat 1 - Rete fognante interna	0,20	90,00	3,000	0,300	16,20		
	A R I P O R T A R E					16,20		365'698,83

Num.Ord. TARIFFA	DESIGNAZIONE DEI LAVORI	DIMENSIONI				Quantità	IMPORTI	
		par.ug.	lung.	larg.	H/peso		unitario	TOTALE
	R I P O R T O					16,20		365'698,83
	SOMMANO mc					16,20	58,54	948,35
13 / 13 E.001.020.01 5.a 16/03/2020	Maggiorazione allo scavo a sezione obbligata per trasporto a rifiuto o a rilevato a distanze superiori a 5 km. Per ogni km oltre i primi 5: - Sovrapprezzo allo scavo a sezione obbligata per trasporto a rifiuto o a rilevato a distanze superiori a 5 km. Per ogni km oltre i primi 5: Cat 1 - Rete fognante interna	4,00			8056,240	32'224,96		
	SOMMANO m³ x km					32'224,96	0,62	19'979,48
14 / 14 E.001.040.01 0.a 16/03/2020	Rinterro con materiale di risulta proveniente da scavo, nell'ambito dello sbraccio minimo del mezzo(max. 4 ml), comprendente il compattamento a strati dei materiali impiegati fino ... impiegati fino al raggiungimento delle quote del terreno preesistente ed il costipamento prescritto. Compreso ogni onere Cat 1 - Rete fognante interna nello scavo ripristino sbancamento		1563,00 1563,00	0,800 3,000	1,300 0,300	1'625,52 1'406,70		
	SOMMANO mc					3'032,22	5,90	17'890,10
15 / 15 E.001.040.01 0.a 01/02/2021	Rinterro con materiale di risulta proveniente da scavo, nell'ambito dello sbraccio minimo del mezzo(max. 4 ml), comprendente il compattamento a strati dei materiali impiegati fino ... impiegati fino al raggiungimento delle quote del terreno preesistente ed il costipamento prescritto. Compreso ogni onere Cat 1 - Rete fognante interna nello scavo ripristino sbancamento		90,00 90,00	0,900 3,000	1,300 0,300	105,30 81,00		
	SOMMANO mc					186,30	5,90	1'099,17
16 / 16 U.007.010.14 0.a 01/02/2021	Formazione del tappeto erboso con preparazione meccanica del terreno (pulizia dell'area, aratura/vangatura, erpicatura), con concimazione di fondo, semina manuale o meccanica, comp ... al m², semina, rullatura, escluso eventuale ammendante organico ed irrigazione:- per singole superfici da 200 a 1.000 m² Cat 1 - Rete fognante interna Traccia di sbancamento		1563,00	3,000		4'689,00		
	SOMMANO m²					4'689,00	2,00	9'378,00
17 / 17 U.007.010.14 0.a 01/02/2021	Formazione del tappeto erboso con preparazione meccanica del terreno (pulizia dell'area, aratura/vangatura, erpicatura), con concimazione di fondo, semina manuale o meccanica, comp ... al m², semina, rullatura, escluso eventuale ammendante organico ed irrigazione:- per singole superfici da 200 a 1.000 m² Cat 1 - Rete fognante interna ripristino traccia di sbancamento		90,00	3,000		270,00		
	SOMMANO m²					270,00	2,00	540,00
18 / 18 E.001.040.03 0.a 16/03/2020	Rinterro con materiale arido, compreso l'avvicinamento dei materiali, il compattamento a strati dei materiali impiegati fino al raggiungimento delle quote del terreno preesistente ... impiegati fino al raggiungimento delle quote del terreno preesistente ed il costipamento prescritto. Compreso ogni onere Cat 1 - Rete fognante interna		4653,00	0,800	1,200	4'466,88		
	SOMMANO mc					4'466,88	21,33	95'278,55
19 / 19	Rinterro con materiale arido, compreso l'avvicinamento dei materiali, il							
	A R I P O R T A R E							510'812,48

Num.Ord. TARIFFA	DESIGNAZIONE DEI LAVORI	DIMENSIONI				Quantità	IMPORTI	
		par.ug.	lung.	larg.	H/peso		unitario	TOTALE
	R I P O R T O							510'812,48
E.001.040.03 0.a 01/02/2021	compattamento a strati dei materiali impiegati fino al raggiungimento delle quote del terreno preesistente ... impiegati fino al raggiungimento delle quote del terreno preesistente ed il costipamento prescritto. Compreso ogni onere Cat 1 - Rete fognante interna		1054,00	0,800	1,200	1'011,84		
	SOMMANO mc					1'011,84	21,33	21'582,55
20 / 20 U.002.040.12 0.b 16/03/2020	Tubi in PVC rigido conformi norma UNI EN 1401-1, con contenuto minimo di PVC pari all'80% , per condotte di scarico interrate di acque civili e industriali, giunto a bicchiere con ... escluso: scavo, la formazione del letto di posa e del rinfiacco in materiale idoneo. Rigidità anulare SN 2 kN/m2- DN 200 Cat 1 - Rete fognante interna		2396,00			2'396,00		
	SOMMANO m					2'396,00	17,03	40'803,88
21 / 21 U.002.040.12 0.b 01/02/2021	Tubi in PVC rigido conformi norma UNI EN 1401-1, con contenuto minimo di PVC pari all'80% , per condotte di scarico interrate di acque civili e industriali, giunto a bicchiere con ... escluso: scavo, la formazione del letto di posa e del rinfiacco in materiale idoneo. Rigidità anulare SN 2 kN/m2- DN 200 Cat 1 - Rete fognante interna		944,00			944,00		
	SOMMANO m					944,00	17,03	16'076,32
22 / 22 U.002.040.12 0.c 16/03/2020	Tubi in PVC rigido conformi norma UNI EN 1401-1, con contenuto minimo di PVC pari all'80% , per condotte di scarico interrate di acque civili e industriali, giunto a bicchiere con ... escluso: scavo, la formazione del letto di posa e del rinfiacco in materiale idoneo. Rigidità anulare SN 2 kN/m2- DN 250 Cat 1 - Rete fognante interna		2299,00			2'299,00		
	SOMMANO m					2'299,00	23,19	53'313,81
23 / 23 U.002.040.12 0.c 01/02/2021	Tubi in PVC rigido conformi norma UNI EN 1401-1, con contenuto minimo di PVC pari all'80% , per condotte di scarico interrate di acque civili e industriali, giunto a bicchiere con ... escluso: scavo, la formazione del letto di posa e del rinfiacco in materiale idoneo. Rigidità anulare SN 2 kN/m2- DN 250 Cat 1 - Rete fognante interna		200,00			200,00		
	SOMMANO m					200,00	23,19	4'638,00
24 / 24 U.002.040.12 0.d 16/03/2020	Tubi in PVC rigido conformi norma UNI EN 1401-1, con contenuto minimo di PVC pari all'80% , per condotte di scarico interrate di acque civili e industriali, giunto a bicchiere con ... escluso: scavo, la formazione del letto di posa e del rinfiacco in materiale idoneo. Rigidità anulare SN 2 kN/m2- DN 315 Cat 1 - Rete fognante interna		1521,00			1'521,00		
	SOMMANO m					1'521,00	34,82	52'961,22
25 / 25 E.001.040.04 0.a 16/03/2020	Rinfiacco con sabbia o sabbietta, nella adeguata granulometria esente da pietre e radici, di tubazioni, pozzi o pozzetti compreso gli oneri necessari per una corretta stabilizzazio ... orretta stabilizzazione del materiale con piastre vibranti e eventuali apporti di materiali. Misurato per il volume reso Cat 1 - Rete fognante interna							
	A R I P O R T A R E							700'188,26

Num.Ord. TARIFFA	DESIGNAZIONE DEI LAVORI	DIMENSIONI				Quantità	IMPORTI	
		par.ug.	lung.	larg.	H/peso		unitario	TOTALE
	RIPORTO							700'188,26
	SOMMANO mc		6216,00	0,340		2'113,44		
						2'113,44	38,42	81'198,36
26 / 26 E.001.040.04 0.a 01/02/2021	Rinfianco con sabbia o sabbietta, nella adeguata granulometria esente da pietre e radici, di tubazioni, pozzi o pozzetti compreso gli oneri necessari per una corretta stabilizzazio ... orretta stabilizzazione del materiale con piastre vibranti e eventuali apporti di materiali. Misurato per il volume reso Cat 1 - Rete fognante interna		1144,00	0,340		388,96		
	SOMMANO mc					388,96	38,42	14'943,84
27 / 27 U.005.040.06 0.a 17/03/2020	Conglomerato bituminoso per strato di collegamento (binder) costituito da miscela di aggregati e bitume tradizionale, con possibilità di utilizzazione fino al 25% in massa di mater ... per la stesa ed onere per dare il lavoro finito:- Strato di collegamento (binder) in conglomerato bituminoso modificato Cat 1 - Rete fognante interna		4653,00	1,200	6,000	33'501,60		
	SOMMANO m ² x cm					33'501,60	1,61	53'937,58
28 / 28 U.005.040.06 0.a 01/02/2021	Conglomerato bituminoso per strato di collegamento (binder) costituito da miscela di aggregati e bitume tradizionale, con possibilità di utilizzazione fino al 25% in massa di mater ... per la stesa ed onere per dare il lavoro finito:- Strato di collegamento (binder) in conglomerato bituminoso modificato Cat 1 - Rete fognante interna		1054,00	1,200	6,000	7'588,80		
	SOMMANO m ² x cm					7'588,80	1,61	12'217,97
29 / 29 U.005.040.08 0.a 17/03/2020	Conglomerato bituminoso per strato di usura (tappetino), costituito da una miscela di pietrischetti e graniglie aventi perdita di peso alla prova Los Angeles (CRN BU n° 34) 20% con ... per la stesa ed onere per dare il lavoro finito- strato di usura in conglomerato bituminoso tradizionale, spessore 3 cm Cat 1 - Rete fognante interna		4653,00	1,200		5'583,60		
	SOMMANO m ²					5'583,60	7,11	39'699,40
30 / 30 U.005.040.08 0.a 01/02/2021	Conglomerato bituminoso per strato di usura (tappetino), costituito da una miscela di pietrischetti e graniglie aventi perdita di peso alla prova Los Angeles (CRN BU n° 34) 20% con ... per la stesa ed onere per dare il lavoro finito- strato di usura in conglomerato bituminoso tradizionale, spessore 3 cm Cat 1 - Rete fognante interna		1054,00	1,200		1'264,80		
	SOMMANO m ²					1'264,80	7,11	8'992,73
31 / 31 U.004.020.07 0.a 17/03/2020	Pozzetto di raccordo e camerette per traffico carrabile con elementi prefabbricati in cemento vibrato con pareti non inferiori a cm 15 e fondo non inferiore a cm 10, con impronte l ... con calcestruzzo cementizio, il rinfianco e il rinterro con la sola esclusione degli oneri per lo scavo- Da 80x80x100 cm Cat 1 - Rete fognante interna					110,00		
	SOMMANO cad					110,00	202,82	22'310,20
	A RIPORTARE							933'488,34

Num.Ord. TARIFFA	DESIGNAZIONE DEI LAVORI	DIMENSIONI				Quantità	IMPORTI	
		par.ug.	lung.	larg.	H/peso		unitario	TOTALE
	R I P O R T O							933'488,34
32 / 32 U.004.020.07 0.a 01/02/2021	Pozzetto di raccordo e camerette per traffico carrabile con elementi prefabbricati in cemento vibrato con pareti non inferiori a cm 15 e fondo non inferiore a cm 10, con impronte l ... con calcestruzzo cementizio, il rinfianco e il rinterro con la sola esclusione degli oneri per lo scavo- Da 80x80x100 cm Cat 1 - Rete fognante interna					22,00		
	SOMMANO cad					22,00	202,82	4'462,04
33 / 33 U.004.020.07 0.b 01/02/2021	Pozzetto di raccordo e camerette per traffico carrabile con elementi prefabbricati in cemento vibrato con pareti non inferiori a cm 15 e fondo non inferiore a cm 10, con impronte l ... n calcestruzzo cementizio, il rinfianco e il rinterro con la sola esclusione degli oneri per lo scavo- Da 100x100x100 cm Cat 1 - Rete fognante interna Pozzetti di caduta					11,00		
	SOMMANO cad					11,00	248,23	2'730,53
34 / 34 U.004.020.08 0.a 17/03/2020	Anello di prolunga per pozzetto di raccordo e camerette per traffico carrabile con elementi prefabbricati in cemento vibrato con pareti non inferiori a cm 15, con impronte laterali ... ementizio, il rinterro con la sola esclusione degli oneri per lo scavo. Per ogni dm di altezza dell'anello.- Da 80x80 cm Cat 1 - Rete fognante interna					550,00		
	SOMMANO x dm di altezza	110,00			5,000	550,00	19,29	10'609,50
35 / 35 U.004.020.08 0.a 01/02/2021	Anello di prolunga per pozzetto di raccordo e camerette per traffico carrabile con elementi prefabbricati in cemento vibrato con pareti non inferiori a cm 15, con impronte laterali ... ementizio, il rinterro con la sola esclusione degli oneri per lo scavo. Per ogni dm di altezza dell'anello.- Da 80x80 cm Cat 1 - Rete fognante interna					110,00		
	SOMMANO x dm di altezza	22,00			5,000	110,00	19,29	2'121,90
36 / 36 U.004.020.08 0.b 01/02/2021	Anello di prolunga per pozzetto di raccordo e camerette per traffico carrabile con elementi prefabbricati in cemento vibrato con pareti non inferiori a cm 15, con impronte laterali ... entizio, il rinterro con la sola esclusione degli oneri per lo scavo. Per ogni dm di altezza dell'anello.- Da 100X100 cm Cat 1 - Rete fognante interna					55,00		
	SOMMANO x dm di altezza	11,00			5,000	55,00	22,07	1'213,85
37 / 37 U.004.020.12 0.a 17/03/2020	Soletta per pozzetti di tipo pesante per traffico carrabile R 450 realizzato con elementi prefabbricati in cemento armato vibrato con asola preformata per l'alloggiamento di chiusini in ghisa posti in opera compreso ogni onere e magistero- Da 100x100 cm Cat 1 - Rete fognante interna					110,00		
	SOMMANO cad					110,00	106,83	11'751,30
38 / 38 U.004.020.12 0.a 01/02/2021	Soletta per pozzetti di tipo pesante per traffico carrabile R 450 realizzato con elementi prefabbricati in cemento armato vibrato con asola preformata per l'alloggiamento di chiusini in ghisa posti in opera compreso ogni onere e magistero- Da 100x100 cm Cat 1 - Rete fognante interna					22,00		
	A R I P O R T A R E					22,00		966'377,46

Num.Ord. TARIFFA	DESIGNAZIONE DEI LAVORI	DIMENSIONI				Quantità	IMPORTI	
		par.ug.	lung.	larg.	H/peso		unitario	TOTALE
	R I P O R T O					22,00		966'377,46
	SOMMANO cad					22,00	106,83	2'350,26
39 / 39 U.004.020.12 0.c 01/02/2021	Soletta per pozzetti di tipo pesante per traffico carrabile R 450 realizzato con elementi prefabbricati in cemento armato vibrato con asola preformata per l'alloggiamento di chiusini in ghisa posti in opera compreso ogni onere e magistero- Da 130x130 cm Cat 1 - Rete fognante interna Pozzetti di caduta					11,00		
	SOMMANO cad					11,00	170,38	1'874,18
40 / 40 U.004.020.26 0.a 17/03/2020	Chiusino in ghisa sferoidale prodotto, secondo quanto sancito dall'ultima edizione delle norme UNI EN 124, da azienda certificata ISO 9001:2000.- Costituito da: telaio di forma qua ... mentizia di allettamento ed ogni altro onere e magistero- Fornitura e posa in opera di chiusini con appendice basculante Cat 1 - Rete fognante interna	121,00			60,000	7'260,00		
	SOMMANO kg					7'260,00	4,47	32'452,20
41 / 41 U.004.020.26 0.a 01/02/2021	Chiusino in ghisa sferoidale prodotto, secondo quanto sancito dall'ultima edizione delle norme UNI EN 124, da azienda certificata ISO 9001:2000.- Costituito da: telaio di forma qua ... mentizia di allettamento ed ogni altro onere e magistero- Fornitura e posa in opera di chiusini con appendice basculante Cat 1 - Rete fognante interna	22,00			60,000	1'320,00		
	SOMMANO kg					1'320,00	4,47	5'900,40
42 / 42 E.003.010.01 0.c 17/03/2020	Calcestruzzo durevole per impieghi non strutturali secondo le norme recepite dal D.M. 17/01/2018 , D max inerti 32 mm. Compreso l'uso di pompa, del vibratore e quant'altro necessar ... tta regola d'arte, esclusi i soli ponteggi, le casseforme, e ferro di armatura, con resistenza caratteristica:- 15 N/mm ² Cat 1 - Rete fognante interna finitura e sagomatura base pozzetti				15,000	15,00		
	SOMMANO mc					15,00	114,17	1'712,55
43 / 43 E.003.010.01 0.c 01/02/2021	Calcestruzzo durevole per impieghi non strutturali secondo le norme recepite dal D.M. 17/01/2018 , D max inerti 32 mm. Compreso l'uso di pompa, del vibratore e quant'altro necessar ... tta regola d'arte, esclusi i soli ponteggi, le casseforme, e ferro di armatura, con resistenza caratteristica:- 15 N/mm ² Cat 1 - Rete fognante interna				2,500	2,50		
	SOMMANO mc					2,50	114,17	285,43
44 / 44 NP2 16/02/2007	Rasatura, regolarizzazione e lisciatura di superfici in calcestruzzo con premiscelato cementizio fluido fibro-rinforzato tipo FLOWMIXZIO a finissima granulometria con spessore fin ... , compreso preparazioni, opere provvisionali ed ogni altro onere a lavorazione per dare l'opera finita a regola d'arte. Cat 1 - Rete fognante interna base e primo anello pozzetti	121,00		3,040		367,84		
	SOMMANO m2					367,84	29,00	10'667,36
45 / 45 NP2	Rasatura, regolarizzazione e lisciatura di superfici in calcestruzzo con premiscelato cementizio fluido fibro-rinforzato tipo FLOWMIXZIO a							
	A R I P O R T A R E							1'021'619,84

Num.Ord. TARIFFA	DESIGNAZIONE DEI LAVORI	DIMENSIONI				Quantità	IMPORTI	
		par.ug.	lung.	larg.	H/peso		unitario	TOTALE
	R I P O R T O							1'021'619,84
01/02/2021	finissima granulometria con spessore fin ... , compreso preparazioni, opere provvisoriale ed ogni altro onere a lavorazione per dare l'opera finita a regola d'arte. Cat 1 - Rete fognante interna base e primo anello dei pozzetti		22,00	3,040		66,88		
	SOMMANO m2					66,88	29,00	1'939,52
46 / 46 NP1 16/02/2007	Fornitura e posa in opera di guaina cementizia elastica tipo plastivo 250 composta da inerti, leganti cementizi e polimeri acrilici, idonea a contrastare spinte idrastiche negati ... ssanti, eseguita anche all'interno di pozzetti, applicata in due strati di spessore 1 mm circa ognuno e sullo spennello Cat 1 - Rete fognante interna		122,00	3,040		370,88		
	SOMMANO m2					370,88	50,00	18'544,00
47 / 47 NP1 01/02/2021	Fornitura e posa in opera di guaina cementizia elastica tipo plastivo 250 composta da inerti, leganti cementizi e polimeri acrilici, idonea a contrastare spinte idrastiche negati ... ssanti, eseguita anche all'interno di pozzetti, applicata in due strati di spessore 1 mm circa ognuno e sullo spennello Cat 1 - Rete fognante interna		22,00	3,040		66,88		
	SOMMANO m2					66,88	50,00	3'344,00
48 / 136 P.003.010.02 0.a 04/02/2021	Sbatacchiatura e puntellatura di scavi costituita da tavoloni, puntelli di adeguata sezione, ovvero con utilizzo di palancole metalliche, in opera, valutata al metro quadro di superficie asservita.- Senza recupero del materiale per profondità fino a m 4 Cat 1 - Rete fognante interna		150,00		2,000	300,00		
	SOMMANO m ²					300,00	35,76	10'728,00
49 / 137 S.002.020.00 5.a 04/02/2021	Bagno chimico portatile, realizzato in materiale plastico antiurto, delle dimensioni di 110 x 110 x 230 cm, peso 75 kg, allestimento in opera e successivo smontaggio a fine lavori, ... timento rifiuti speciali, costo di utilizzo mensile- Bagno chimico portatile, realizzato in materiale plastico antiurto. Cat 1 - Rete fognante interna				1,000	1,00		
	SOMMANO cad					1,00	199,87	199,87
50 / 138 S.004.020.08 0.a 04/02/2021	Coppia di semafori, dotati di carrelli per lo spostamento, completi di lanterne (3 luci 1 via) di diametro 200-300 mm ,centralina di accensione programmazione e sincronismo, gruppo batterie- Posizionamento e nolo per il primo mese Cat 1 - Rete fognante interna				1,000	1,00		
	SOMMANO cad					1,00	102,88	102,88
51 / 139 S.004.020.08 0.b 04/02/2021	Coppia di semafori, dotati di carrelli per lo spostamento, completi di lanterne (3 luci 1 via) di diametro 200-300 mm ,centralina di accensione programmazione e sincronismo, gruppo batterie- Nolo per mese successivo al primo Cat 1 - Rete fognante interna				6,000	6,00		
	SOMMANO cad					6,00	69,83	418,98
	A R I P O R T A R E							1'056'897,09

Num.Ord. TARIFFA	DESIGNAZIONE DEI LAVORI	DIMENSIONI				Quantità	IMPORTI		
		par.ug.	lung.	larg.	H/peso		unitario	TOTALE	
RIPORTO								1'056'897,09	
52 / 140 S.002.020.09 0.a 04/02/2021	Monoblocco prefabbricato per mense, spogliatoi, guardiole, uffici e locali infermeria: costituito da struttura in acciaio zincato a caldo e pannelli di tamponatura. Pareti in panne ... zionamento e rimozione, compreso allacciamenti alla rete dei servizi. - Dimensioni 450 x240 cm con altezza pari a 240 cm Cat 1 - Rete fognante interna					1,000	1,00		
	SOMMANO cad						1,00	409,55	409,55
53 / 141 S.004.020.10 0.a 04/02/2021	Integratore luminoso per segnalazioni ordinarie dei cantieri stradali, da impiego in ore notturne o in caso di scarsa visibilità, di colore giallo, lampeggiante, o rosso, a luce fissa, con lente antiurto, diametro 200 mm, ruotabile- Con lampada alogena posizionamento e nolo per il primo mese Cat 1 - Rete fognante interna					4,000	4,00		
	SOMMANO cad						4,00	14,58	58,32
54 / 142 S.004.020.10 0.c 04/02/2021	Integratore luminoso per segnalazioni ordinarie dei cantieri stradali, da impiego in ore notturne o in caso di scarsa visibilità, di colore giallo, lampeggiante, o rosso, a luce fissa, con lente antiurto, diametro 200 mm, ruotabile- Con lampada alogena, nolo per mese successivo al primo Cat 1 - Rete fognante interna	6,00				4,000	24,00		
	SOMMANO cad						24,00	10,53	252,72
55 / 143 S.004.010.01 0.g 08/02/2021	Cartelli di divieto, conformi al DLgs 493/96,attuazione della direttiva 92/58 CEE e simbologia a norme UNI in lamiera di alluminio, con pellicola adesiva rifrangente grandangolare- Sfondo bianco 666 x 500 mm visibilità 18 m Cat 1 - Rete fognante interna					6,000	6,00		
	SOMMANO cad						6,00	28,08	168,48
56 / 144 S.004.010.02 0.c 08/02/2021	Cartelli di pericolo, conformi al DLgs 493/96,attuazione della direttiva 92/58 CEE e simbologia a norme UNI in lamiera di alluminio, con pellicola adesiva rifrangente grandangolare- Sfondo giallo triangolare con lato da 580 mm visibilità 16 m Cat 1 - Rete fognante interna					6,000	6,00		
	SOMMANO cad						6,00	15,97	95,82
57 / 145 S.004.010.03 0.d 08/02/2021	Cartelli di obbligo, conformi al DLgs 493/96,attuazione della direttiva 92/58 CEE e simbologia a norme UNI in lamiera di alluminio, con pellicola adesiva rifrangente grandangolare- Sfondo bianco 500 x 500 mm visibilità 18 m Cat 1 - Rete fognante interna					6,000	6,00		
	SOMMANO cad						6,00	19,23	115,38
Linee di sollevamento (Cat 2)									
58 / 48 E.001.020.01 0.a 17/03/2020	Scavo a sezione obbligata,a sezione ristretta, fino alla profondità di 2 m, compresa l'estrazione e l'aggotto di eventuali acque, fino ad un battente massimo di 20 cm, il carico su ... :- in rocce sciolte (argilla, sabbia, ghiaia, pozzolana, lapillo, terreno vegetale e simili o con trovanti fino ac								
A RIPORTARE								1'057'997,36	

Num.Ord. TARIFFA	DESIGNAZIONE DEI LAVORI	DIMENSIONI				Quantità	IMPORTI	
		par.ug.	lung.	larg.	H/peso		unitario	TOTALE
	R I P O R T O							1'057'997,36
	1 m³) Cat 2 - Linee di sollevamento	0,70	730,00	0,400	1,400	286,16		
	SOMMANO mc					286,16	11,74	3'359,52
59 / 49 E.001.020.01 0.a 01/02/2021	Scavo a sezione obbligata, a sezione ristretta, fino alla profondità di 2 m, compresa l'estrazione e l'aggotto di eventuali acque, fino ad un battente massimo di 20 cm, il carico su ... :- in rocce sciolte (argilla, sabbia, ghiaia, pozzolana, lapillo, terreno vegetale e simili o con trovanti fino ad 1 m³) Cat 2 - Linee di sollevamento	0,70	450,00	0,400	1,400	176,40		
	SOMMANO mc					176,40	11,74	2'070,94
60 / 50 E.001.020.01 0.d 17/03/2020	Scavo a sezione obbligata, a sezione ristretta, fino alla profondità di 2 m, compresa l'estrazione e l'aggotto di eventuali acque, fino ad un battente massimo di 20 cm, il carico su ... una distanza massima di 5000 m:- in roccia compatta, senza uso di mine, con l'ausilio di mezzi di demolizione meccanica Cat 2 - Linee di sollevamento	0,30	730,00	0,400	1,400	122,64		
	SOMMANO mc					122,64	74,49	9'135,45
61 / 51 E.001.020.01 0.d 01/02/2021	Scavo a sezione obbligata, a sezione ristretta, fino alla profondità di 2 m, compresa l'estrazione e l'aggotto di eventuali acque, fino ad un battente massimo di 20 cm, il carico su ... una distanza massima di 5000 m:- in roccia compatta, senza uso di mine, con l'ausilio di mezzi di demolizione meccanica Cat 2 - Linee di sollevamento	0,30	450,00	0,400	1,400	75,60		
	SOMMANO mc					75,60	74,49	5'631,44
62 / 52 E.001.020.01 5.a 17/03/2020	Maggiorazione allo scavo a sezione obbligata per trasporto a rifiuto o a rilevato a distanze superiori a 5 km. Per ogni km oltre i primi 5: - Sovrapprezzo allo scavo a sezione obbligata per trasporto a rifiuto o a rilevato a distanze superiori a 5 km. Per ogni km oltre i primi 5: Cat 2 - Linee di sollevamento	4,00			310,000	1'240,00		
	SOMMANO m³ x km					1'240,00	0,62	768,80
63 / 53 E.001.020.01 5.a 01/02/2021	Maggiorazione allo scavo a sezione obbligata per trasporto a rifiuto o a rilevato a distanze superiori a 5 km. Per ogni km oltre i primi 5: - Sovrapprezzo allo scavo a sezione obbligata per trasporto a rifiuto o a rilevato a distanze superiori a 5 km. Per ogni km oltre i primi 5: Cat 2 - Linee di sollevamento	4,00			198,000	792,00		
	SOMMANO m³ x km					792,00	0,62	491,04
64 / 54 E.001.040.01 0.a 17/03/2020	Rinterro con materiale di risulta proveniente da scavo, nell'ambito dello sbraccio minimo del mezzo (max. 4 ml), comprendente il compattamento a strati dei materiali impiegati fino ... impiegati fino al raggiungimento delle quote del terreno preesistente ed il costipamento prescritto. Compreso ogni onere Cat 2 - Linee di sollevamento		232,00	0,400	1,100	102,08		
	SOMMANO mc					102,08	5,90	602,27
	A R I P O R T A R E							1'080'056,82

Num.Ord. TARIFFA	DESIGNAZIONE DEI LAVORI	DIMENSIONI				Quantità	IMPORTI	
		par.ug.	lung.	larg.	H/peso		unitario	TOTALE
	R I P O R T O							1'080'056,82
65 / 55 E.001.040.03 0.a 17/03/2020	Rinterro con materiale arido, compreso l'avvicinamento dei materiali, il compattamento a strati dei materiali impiegati fino al raggiungimento delle quote del terreno preesistente ... impiegati fino al raggiungimento delle quote del terreno preesistente ed il costipamento prescritto. Compreso ogni onere Cat 2 - Linee di sollevamento		498,00	0,400	1,100	219,12		
	SOMMANO mc					219,12	21,33	4'673,83
66 / 56 E.001.040.03 0.a 01/02/2021	Rinterro con materiale arido, compreso l'avvicinamento dei materiali, il compattamento a strati dei materiali impiegati fino al raggiungimento delle quote del terreno preesistente ... impiegati fino al raggiungimento delle quote del terreno preesistente ed il costipamento prescritto. Compreso ogni onere Cat 2 - Linee di sollevamento		450,00	0,400	1,100	198,00		
	SOMMANO mc					198,00	21,33	4'223,34
67 / 57 U.001.030.09 0.h 17/03/2020	Tubo in polietilene PE 100 con valori minimi di MRS (Minimum Required Strenght) di 10 Mpa destinato alla distribuzione dell'acqua prodotti in conformità alla UNI EN 12201 e a quant ... nco con sabbia fine ed asciutta, gli apparecchi idraulici. PFA 25- Tubazione del diametro esterno 90 mm spessore 12,3 mm Cat 2 - Linee di sollevamento		450,00			450,00		
	SOMMANO m					450,00	17,56	7'902,00
68 / 58 U.001.030.09 0.k 17/03/2020	Tubo in polietilene PE 100 con valori minimi di MRS (Minimum Required Strenght) di 10 Mpa destinato alla distribuzione dell'acqua prodotti in conformità alla UNI EN 12201 e a quant ... co con sabbia fine ed asciutta, gli apparecchi idraulici. PFA 25- Tubazione del diametro esterno 140 mm spessore 19,2 mm Cat 2 - Linee di sollevamento		730,00			730,00		
	SOMMANO m					730,00	48,47	35'383,10
69 / 59 E.001.040.04 0.a 17/03/2020	Rinfianco con sabbia o sabbietta, nella adeguata granulometria esente da pietre e radici, di tubazioni, pozzi o pozzetti compreso gli oneri necessari per una corretta stabilizzazio ... orretta stabilizzazione del materiale con piastre vibranti e eventuali apporti di materiali. Misurato per il volume reso Cat 2 - Linee di sollevamento		730,00	0,400	0,300	87,60		
	SOMMANO mc					87,60	38,42	3'365,59
70 / 60 E.001.040.04 0.a 01/02/2021	Rinfianco con sabbia o sabbietta, nella adeguata granulometria esente da pietre e radici, di tubazioni, pozzi o pozzetti compreso gli oneri necessari per una corretta stabilizzazio ... orretta stabilizzazione del materiale con piastre vibranti e eventuali apporti di materiali. Misurato per il volume reso Cat 2 - Linee di sollevamento		450,00	0,400	0,300	54,00		
	SOMMANO mc					54,00	38,42	2'074,68
71 / 61 U.005.040.06 0.a 18/03/2020	Conglomerato bituminoso per strato di collegamento (binder) costituito da miscela di aggregati e bitume tradizionale, con possibilità di utilizzazione fino al 25% in massa di mater ... per la stesa ed onere per dare il lavoro finito:- Strato di collegamento (binder) in conglomerato bituminoso modificato							
	A R I P O R T A R E							1'137'679,36

Num.Ord. TARIFFA	DESIGNAZIONE DEI LAVORI	DIMENSIONI				Quantità	IMPORTI	
		par.ug.	lung.	larg.	H/peso		unitario	TOTALE
	R I P O R T O							1'137'679,36
	Cat 2 - Linee di sollevamento		498,00	0,400	7,000	1'394,40		
	SOMMANO m ² x cm					1'394,40	1,61	2'244,98
72 / 62 U.005.040.06 0.a 01/02/2021	Conglomerato bituminoso per strato di collegamento (binder) costituito da miscela di aggregati e bitume tradizionale, con possibilità di utilizzazione fino al 25% in massa di mater ... per la stesa ed onere per dare il lavoro finito:- Strato di collegamento (binder) in conglomerato bituminoso modificato Cat 2 - Linee di sollevamento		450,00	0,400	7,000	1'260,00		
	SOMMANO m ² x cm					1'260,00	1,61	2'028,60
73 / 63 U.005.040.08 0.a 18/03/2020	Conglomerato bituminoso per strato di usura (tappetino), costituito da una miscela di pietrischetti e graniglie aventi perdita di peso alla prova Los Angeles (CRN BU n° 34) 20% con ... per la stesa ed onere per dare il lavoro finito- strato di usura in conglomerato bituminoso tradizionale, spessore 3 cm Cat 2 - Linee di sollevamento		498,00	0,400		199,20		
	SOMMANO m ²					199,20	7,11	1'416,31
	Sollevamenti (Cat 3)							
74 / 64 U.005.040.08 0.a 01/02/2021	Conglomerato bituminoso per strato di usura (tappetino), costituito da una miscela di pietrischetti e graniglie aventi perdita di peso alla prova Los Angeles (CRN BU n° 34) 20% con ... per la stesa ed onere per dare il lavoro finito- strato di usura in conglomerato bituminoso tradizionale, spessore 3 cm Cat 3 - Sollevamenti		450,00	0,400		180,00		
	SOMMANO m ²					180,00	7,11	1'279,80
75 / 65 E.001.020.01 0.a 25/03/2020	Scavo a sezione obbligatoria, a sezione ristretta, fino alla profondità di 2 m, compresa l'estrazione e l'aggetto di eventuali acque, fino ad un battente massimo di 20 cm, il carico su ... :- in rocce sciolte (argilla, sabbia, ghiaia, pozzolana, lapillo, terreno vegetale e simili o con trovanti fino ad 1 m ³) Cat 3 - Sollevamenti Per ricovero		8,00	7,800	0,500	31,20		
	SOMMANO mc					31,20	11,74	366,29
76 / 66 E.001.020.01 0.d 25/03/2020	Scavo a sezione obbligatoria, a sezione ristretta, fino alla profondità di 2 m, compresa l'estrazione e l'aggetto di eventuali acque, fino ad un battente massimo di 20 cm, il carico su ... una distanza massima di 5000 m:- in roccia compatta, senza uso di mine, con l'ausilio di mezzi di demolizione meccanica Cat 3 - Sollevamenti Per vasca		6,40	3,900	2,800	69,89		
	SOMMANO mc					69,89	74,49	5'206,11
77 / 67 E.001.020.01 0.a 01/02/2021	Scavo a sezione obbligatoria, a sezione ristretta, fino alla profondità di 2 m, compresa l'estrazione e l'aggetto di eventuali acque, fino ad un battente massimo di 20 cm, il carico su ... :- in rocce sciolte (argilla, sabbia, ghiaia, pozzolana, lapillo, terreno vegetale e simili o con trovanti fino ad 1 m ³) Cat 3 - Sollevamenti		5,40	3,900	0,500	10,53		
	A R I P O R T A R E					10,53		1'150'221,45

Num.Ord. TARIFFA	DESIGNAZIONE DEI LAVORI	DIMENSIONI				Quantità	IMPORTI	
		par.ug.	lung.	larg.	H/peso		unitario	TOTALE
	RIPORTO					10,53		1'150'221,45
	SOMMANO mc					10,53	11,74	123,62
78 / 68 E.001.020.01 0.d 01/02/2021	Scavo a sezione obbligata, a sezione ristretta, fino alla profondità di 2 m, compresa l'estrazione e l'aggetto di eventuali acque, fino ad un battente massimo di 20 cm, il carico su ... una distanza massima di 5000 m:- in roccia compatta, senza uso di mine, con l'ausilio di mezzi di demolizione meccanica Cat 3 - Sollevamenti		5,40	3,900	2,800	58,97		
	SOMMANO mc					58,97	74,49	4'392,68
79 / 69 E.003.010.02 0.a 25/03/2020	Calcestruzzo durevole a prestazione garantita, in opera, per impieghi strutturali secondo le norme recepite dal D.M. 17/01/2018, preconfezionato, con aggregati di varie pezzature ... li ponteggi, le casseforme, e ferro di armatura.- Per strutture in fondazione.- - Classe resistenza 25/30 (Rck 30 N/mm ²) Cat 3 - Sollevamenti Solette di sottofondazione principale		5,40	2,900	0,200	3,13		
	SOMMANO mc					3,13	129,12	404,15
80 / 70 E.003.010.02 0.a 01/02/2021	Calcestruzzo durevole a prestazione garantita, in opera, per impieghi strutturali secondo le norme recepite dal D.M. 17/01/2018, preconfezionato, con aggregati di varie pezzature ... li ponteggi, le casseforme, e ferro di armatura.- Per strutture in fondazione.- - Classe resistenza 25/30 (Rck 30 N/mm ²) Cat 3 - Sollevamenti Soletta di sottofondazione secondaria		4,00	2,900	0,200	2,32		
	SOMMANO mc					2,32	129,12	299,56
81 / 71 E.003.030.01 0.a 03/02/2021	Casseforme di qualunque tipo rette o centinate per getti di conglomerati cementizi semplici o armati compreso armo, disarmante, disarmo, opere di puntellatura e sostegno fino ad un ... rte e misurate secondo la superficie effettiva delle casseforme a contatto con il calcestruzzo.- Per opere di fondazione Cat 3 - Sollevamenti Soletta principale	2,00 2,00	5,40 2,90	0,200 0,200		2,16 1,16		
	SOMMANO m ²					3,32	26,54	88,11
82 / 72 E.003.030.01 0.a 03/02/2021	Casseforme di qualunque tipo rette o centinate per getti di conglomerati cementizi semplici o armati compreso armo, disarmante, disarmo, opere di puntellatura e sostegno fino ad un ... rte e misurate secondo la superficie effettiva delle casseforme a contatto con il calcestruzzo.- Per opere di fondazione Cat 3 - Sollevamenti Soletta secondario	2,00 2,00	4,00 2,90	0,200 0,200		1,60 1,16		
	SOMMANO m ²					2,76	26,54	73,25
83 / 73 E.003.040.02 0.a 03/02/2021	Acciaio ad alta duttilità in classe tecnica B450C oppure B450A, fornito in fogli di rete elettrosaldata a maglia quadra controllata e qualificata secondo le Norme recepite dal D.M. ... do, legature ed ogni altro onere, nonché tutti gli oneri relativi ai controlli di legge.- Rete in acciaio elettrosaldato Cat 3 - Sollevamenti							
	SOMMANO kg					0,00	1,85	0,00
	A RIPORTARE							1'155'602,82

Num.Ord. TARIFFA	DESIGNAZIONE DEI LAVORI	DIMENSIONI				Quantità	IMPORTI	
		par.ug.	lung.	larg.	H/peso		unitario	TOTALE
	R I P O R T O							1'155'602,82
84 / 74 E.003.040.02 0.a 03/02/2021	Acciaio ad alta duttilità in classe tecnica B450C oppure B450A, fornito in fogli di rete elettrosaldata a maglia quadra controllata e qualificata secondo le Norme recepite dal D.M. ... do, legature ed ogni altro onere, nonché tutti gli oneri relativi ai controlli di legge.- Rete in acciaio elettrosaldata Cat 3 - Sollevamenti							
	SOMMANO kg					0,00	1,85	0,00
85 / 75 E.003.040.02 0.a 03/02/2021	Acciaio ad alta duttilità in classe tecnica B450C oppure B450A, fornito in fogli di rete elettrosaldata a maglia quadra controllata e qualificata secondo le Norme recepite dal D.M. ... do, legature ed ogni altro onere, nonché tutti gli oneri relativi ai controlli di legge.- Rete in acciaio elettrosaldata Cat 3 - Sollevamenti							
	SOMMANO kg	2,00	5,40	2,900	3,000	93,96		
						93,96	1,85	173,83
86 / 76 E.003.040.02 0.a 03/02/2021	Acciaio ad alta duttilità in classe tecnica B450C oppure B450A, fornito in fogli di rete elettrosaldata a maglia quadra controllata e qualificata secondo le Norme recepite dal D.M. ... do, legature ed ogni altro onere, nonché tutti gli oneri relativi ai controlli di legge.- Rete in acciaio elettrosaldata Cat 3 - Sollevamenti							
	SOMMANO kg	2,00	4,00	2,900	3,000	69,60		
						69,60	1,85	128,76
87 / 77 E.001.040.04 0.a 19/06/2020	Rinfianco con sabbia o sabbietta, nella adeguata granulometria esente da pietre e radici, di tubazioni, pozzi o pozzetti compreso gli oneri necessari per una corretta stabilizzazio ... orretta stabilizzazione del materiale con piastre vibranti e eventuali apporti di materiali. Misurato per il volume reso Cat 3 - Sollevamenti Vasca principale							
	SOMMANO mc		5,40	2,900	0,030	0,47		
						0,47	38,42	18,06
88 / 78 E.001.040.04 0.a 01/02/2021	Rinfianco con sabbia o sabbietta, nella adeguata granulometria esente da pietre e radici, di tubazioni, pozzi o pozzetti compreso gli oneri necessari per una corretta stabilizzazio ... orretta stabilizzazione del materiale con piastre vibranti e eventuali apporti di materiali. Misurato per il volume reso Cat 3 - Sollevamenti Vasca secondario							
	SOMMANO mc		4,00	2,900	0,030	0,35		
						0,35	38,42	13,45
89 / 79 NP4 19/06/2020	Fornitura e posa in opera di sistema di sollevamento per acque di fognatura urbana, prefabbricato monoblocco in c.a. da interrare, con elementi prefabbricati (vasche e coperture), ... ati, e quanto altro necessario per dare l'impianto funzionante a regola d'arte e nel rispetto delle normative vigenti. Cat 3 - Sollevamenti Sollevamento principale							
	SOMMANO Cadauno				1,000	1,00		
						1,00	69'500,00	69'500,00
90 / 80 NP5 19/06/2020	Fornitura e posa in opera di sistema di sollevamento per acque di fognatura urbana, prefabbricato monoblocco in c.a. da interrare, con elementi prefabbricati (vasche e coperture), ... ati, e quanto altro necessario per dare l'impianto funzionante a regola d'arte e nel rispetto delle normative vigenti. Cat 3 - Sollevamenti							
	A R I P O R T A R E							1'225'436,92

Num.Ord. TARIFFA	DESIGNAZIONE DEI LAVORI	DIMENSIONI				Quantità	IMPORTI	
		par.ug.	lung.	larg.	H/peso		unitario	TOTALE
	RIPORTO							1'225'436,92
	Sollevamento secondario				1,000	1,00		
	SOMMANO Cadauno					1,00	38'000,00	38'000,00
	Ricovero (Cat 4)							
91 / 81 E.001.020.01 0.a 25/03/2020	Scavo a sezione obbligatoria, a sezione ristretta, fino alla profondità di 2 m, compresa l'estrazione e l'aggotto di eventuali acque, fino ad un battente massimo di 20 cm, il carico su ... :- in rocce sciolte (argilla, sabbia, ghiaia, pozzolana, lapillo, terreno vegetale e simili o con trovanti fino ad 1 m ³) Cat 4 - Ricovero fondazioni	2,00 2,00	7,60 5,60	0,800 0,800	0,500 0,500	6,08 4,48		
	SOMMANO mc					10,56	11,74	123,97
92 / 82 E.001.020.01 0.d 25/03/2020	Scavo a sezione obbligatoria, a sezione ristretta, fino alla profondità di 2 m, compresa l'estrazione e l'aggotto di eventuali acque, fino ad un battente massimo di 20 cm, il carico su ... una distanza massima di 5000 m:- in roccia compatta, senza uso di mine, con l'ausilio di mezzi di demolizione meccanica Cat 4 - Ricovero	2,00 2,00	7,60 5,60	0,800 0,800	0,500 0,500	6,08 4,48		
	SOMMANO mc					10,56	74,49	786,61
93 / 83 E.003.010.02 0.a 25/03/2020	Calcestruzzo durevole a prestazione garantita, in opera, per impieghi strutturali secondo le norme recepite dal D.M. 17/01/2018, preconfezionato, con aggregati di varie pezzature ... li ponteggi, le casseforme, e ferro di armatura.- Per strutture in fondazione.- - Classe resistenza 25/30 (Rck 30 N/mm ²) Cat 4 - Ricovero fondazioni	2,00 2,00	7,20 5,60	0,800 0,800	0,400 0,400	4,61 3,58		
	cordoli	2,00 2,00	7,00 5,60	0,300 0,300	0,400 0,400	1,68 1,34		
	marciapiedi esterni	2,00 2,00	8,00 6,60	1,000 1,000	0,150 0,150	2,40 1,98		
	SOMMANO mc					15,59	129,12	2'012,98
94 / 84 E.003.030.01 0.a 25/03/2020	Casseforme di qualunque tipo rette o centinate per getti di conglomerati cementizi semplici o armati compreso armo, disarmante, disarmo, opere di puntellatura e sostegno fino ad un ... rte e misurate secondo la superficie effettiva delle casseforme a contatto con il calcestruzzo.- Per opere di fondazione Cat 4 - Ricovero fondazioni	2,00 2,00 2,00 2,00	7,20 5,60 6,80 4,40	0,400 0,400 0,400 0,400		5,76 4,48 5,44 3,52		
	cordoli	2,00 2,00 2,00	6,20 5,80 5,80	0,300 0,300 0,150		3,72 3,48 1,74		
	marciapiedi	2,00 2,00	6,20 8,00 6,60	0,150 0,150 0,150		1,86 2,40 1,98		
	SOMMANO m ²					34,38	26,54	912,45
95 / 85 E.003.040.01 0.a	Acciaio ad alta duttilità in classe tecnica B450A oppure B450C, conforme alle Norme recepite dal D.M.17/01/2018, fornito in barre di tutti i diametri; tagliato a misura, sagomato ... o onere, nonché tutti gli							
	A RIPORTARE							1'267'272,93

Num.Ord. TARIFFA	DESIGNAZIONE DEI LAVORI	DIMENSIONI				Quantità	IMPORTI	
		par.ug.	lung.	larg.	H/peso		unitario	TOTALE
	R I P O R T O							1'267'272,93
25/03/2020	oneri relativi ai controlli di legge- Acciaio in barre per armature di conglomerato cementizio Cat 4 - Ricovero		15,59		80,000	1'247,20		
	SOMMANO kg					1'247,20	1,43	1'783,50
96 / 86 P.004.010.15 0.a 09/02/2021	Ponteggio completo in opera realizzato con montanti e traversi prefabbricati in acciaio mediante telai ad H con manicotti spinottati, compreso basette, supporti, agganci, pianali, ... ministeriali rilasciate per l'impiego, valutato per metro quadro di superficie asservita:- Per il primo mese o frazione Cat 4 - Ricovero	2,00 2,00	8,80 7,20		4,000 5,200	70,40 74,88		
	SOMMANO m²					145,28	12,38	1'798,57
97 / 87 P.004.010.15 0.b 09/02/2021	Ponteggio completo in opera realizzato con montanti e traversi prefabbricati in acciaio mediante telai ad H con manicotti spinottati, compreso basette, supporti, agganci, pianali, ... ali rilasciate per l'impiego, valutato per metro quadro di superficie asservita:- Per ogni mese o frazione dopo il primo Cat 4 - Ricovero	3,00			145,280	435,84		
	SOMMANO m²/mese					435,84	1,18	514,29
98 / 88 E.005.040.01 0.c 25/03/2020	Muratura portante, anche in zona sismica, realizzata con blocchi termoisolanti in calcestruzzo di argilla espansa semipieni da intonacare, densità 1400 kg/m³, resistenza al fuoco R ... e e quant'altro occorre per dare l'opera finita, a qualsiasi altezza, al metro quadrato vuoto per pieno:- spessore 35 cm Cat 4 - Ricovero	2,00 2,00	7,00 5,80	3,500 4,200		49,00 48,72		
	SOMMANO m²					97,72	76,40	7'465,81
99 / 89 U.005.040.03 0.a 01/02/2021	Strato di fondazione in misto cementato, di qualsiasi spessore, costituito da una miscela (inerti, acqua, cemento fino al dosaggio di 70 kg/m³) di appropriata granulometria in tutt ... ro compiuto secondo le modalità prescritte, misurato in opera dopo costipamento- Strato di fondazione in misto cementato Cat 4 - Ricovero				51,000	51,00		
	SOMMANO mc					51,00	48,97	2'497,47
100 / 90 E.001.040.03 0.a 19/06/2020	Rinterro con materiale arido, compreso l'avvicinamento dei materiali, il compattamento a strati dei materiali impiegati fino al raggiungimento delle quote del terreno preesistente ... impiegati fino al raggiungimento delle quote del terreno preesistente ed il costipamento prescritto. Compreso ogni onere Cat 4 - Ricovero Riterri				34,000	34,00		
	SOMMANO mc					34,00	21,33	725,22
101 / 91 E.004.060.01 0.a 16/06/2020	Orditura di tetti in legno lamellare. Costruzione della struttura portante del tetto, realizzato con legno di abete rosso lamellare, incollato con colle resorciniche secondo le nor ... eso quanto altro occorre per dare l'opera finita- Con schema statico semplice (travi semplicemente appoggiate, e simili) Cat 4 - Ricovero							
	A R I P O R T A R E							1'282'057,79

Num.Ord. TARIFFA	DESIGNAZIONE DEI LAVORI	DIMENSIONI				Quantità	IMPORTI	
		par.ug.	lung.	larg.	H/peso		unitario	TOTALE
	R I P O R T O							1'282'057,79
	orditura portante	5,00	6,50	0,240	0,480	3,74		
	SOMMANO mc					3,74	1'538,44	5'753,77
102 / 92 E.004.060.04 0.a 16/06/2020	Fornitura e posa di legno di struttura secondaria il legno lamellare, secondo UNI EN 1194 (128) Sono compresi: la coloritura; la ferramenta per il fissaggio di tutti i componenti i ... ' inoltre compreso quanto altro occorre per dare l'opera finita- Di classe di resistenza a modulo elastico GL 24 - GL 28 Cat 4 - Ricovero Orditura secondaria	7,00	8,60	0,120	0,160	1,16		
	SOMMANO mc					1,16	1'403,19	1'627,70
103 / 93 E.004.060.02 0.a 16/06/2020	Tavolame in legno lamellare per appoggio pacchetto di copertura di spessore mm 20-60, fornito e posto in opera, per appoggio del manto di tegole. E' compresa la necessaria chiodatu ... so quanto altro occorre per dare l'opera finita.- Tavolame in legno, legno lamellare per appoggio pacchetto di copertura Cat 4 - Ricovero Spessore 3 cm		8,40	8,600	0,030	2,17		
	SOMMANO mc					2,17	1'335,07	2'897,10
104 / 94 G/02-012 19/06/2020	Zampini in legno di castagno per sporto di gronda, forniti e posti in opera, sagomati secondo le prescrizioni della D.L. Sono compresi: i collegamenti e gli ancoraggi alle murature ... lunque altezza. E' inoltre compreso quanto altro occorre per dare l'opera finita. Per sporto di gronda da cm 51 a cm 75. Cat 4 - Ricovero					44,00		
	SOMMANO cadauno					44,00	30,00	1'320,00
105 / 95 E.016.020.09 0.b 25/03/2020	Coibentazione termica in estradosso di strutture inclinate, già preparate con orditura in legno, eseguita con pannelli di materiale isolante in poliuretano a celle chiuse di densit ... estinguente classe 1, completo di portategole in acciaio zincato preforato per le infiltrazioni d'acqua.- spessore 85 mm Cat 4 - Ricovero		8,30	8,100		67,23		
	SOMMANO m²					67,23	55,04	3'700,34
106 / 96 E.004.050.05 0.a 03/02/2021	Piccola orditura, fornita e posta in opera compresa l'intestatura, la muratura delle testate e la chiodatura alla struttura sottostante esclusa la chiodatura da compensarsi a parte con la voce E.04.10.130 - in legname di abete Cat 4 - Ricovero Per delimitazione pannelli di isolante	16,00	7,10	0,600	0,080	5,45		
	SOMMANO mc					5,45	1'389,28	7'571,58
107 / 97 NP6 20/02/2021	Fornitura e posa in opera di pannelli in legno multistrato OSB con strati incollati e pressati a caldo, del tipo OSB/3, di spessore minimo cm 2, posto in opera a qualsiasi altezza, ... dell'ondulina sottocoppo, compresi tagli, sfridi e quanto altro necessario per dare i pannelli in opera a regola d'arte Cat 4 - Ricovero		8,30	8,600		71,38		
	SOMMANO mq					71,38	15,00	1'070,70
108 / 98	Fornitura e collocazione in opera di lastre monostrato ondulate di							
	A R I P O R T A R E							1'305'998,98

Num.Ord. TARIFFA	DESIGNAZIONE DEI LAVORI	DIMENSIONI				Quantità	IMPORTI	
		par.ug.	lung.	larg.	H/peso		unitario	TOTALE
R I P O R T O								1'305'998,98
E.013.010.06 0.a 03/02/2021	sottocopertura (tipo "onduline") a base di fibre organiche bitumate, comprese le opere provvisorie i mezzi d'op ... i, le eventuali opere murarie, il tiro in alto ed ogni altro onere e magistero per dare il lavoro finito a regola d'arte Cat 4 - Ricovero		8,30	8,600		71,38		
	SOMMANO m ²					71,38	19,13	1'365,50
109 / 99 E.016.050.01 0.a 17/06/2020	Sistema di isolamento a cappotto realizzato mediante applicazione di pannelli termoisolanti in lastre posti in opera con pasta sintetica a base di polimeri acrilici in dispersione ... mato con velo di vetro e con un film di polipropilene a finire, marcato CE, conforme a UNI-EN13162/2000 - spessore 40 mm Cat 4 - Ricovero	2,00 2,00	7,00 6,60	2,800 3,600		39,20 47,52		
	SOMMANO m ²					86,72	52,39	4'543,26
110 / 100 E.016.050.01 0.b 17/06/2020	Sistema di isolamento a cappotto realizzato mediante applicazione di pannelli termoisolanti in lastre posti in opera con pasta sintetica a base di polimeri acrilici in dispersione ... e a finire, marcato CE, conforme a UNI-EN13162/2000 - sovrapprezzo per ogni cm in più di spessore del materiale isolante Cat 4 - Ricovero cm 6	6,00			86,720	520,32		
	SOMMANO m ²					520,32	4,29	2'232,17
111 / 101 E.013.020.01 0.b 25/03/2020	Manto di copertura a tegole in laterizio, disposto su piani predisposti, compreso murature accessorie di colmi, diagonali, filari saltuari e rasatura perimetrale:- con coppo e controcoppo Cat 4 - Ricovero		8,30	8,600		71,38		
	SOMMANO m ²					71,38	41,86	2'987,97
112 / 102 E.013.040.04 0.f 25/03/2020	Canali di gronda, converse e scossaline montate in opera compreso pezzi speciali ed ogni altro onere e magistero per dare l'opera finita a regola d'arte compreso cicogne di sostegno. Sviluppo fino a cm 33 (taglio lamiera)- in rame da 6/10 Cat 4 - Ricovero				46,000	46,00		
	SOMMANO m					46,00	49,10	2'258,60
113 / 103 E.013.040.12 0.f 25/03/2020	Discendenti forniti in opera compreso pezzi speciali ed ogni altro onere e magistero per dare l'opera finita a regola d'arte compreso collari di sostegno del diametro o lato fino a 80 mm- in rame da 6/10 Cat 4 - Ricovero				12,000	12,00		
	SOMMANO m					12,00	45,99	551,88
114 / 104 E.008.010.05 0.a 25/03/2020	Vespaio creato con pietrame da cava sistemato a mano, compresa la cernita del materiale, la posa dei tubi di drenaggio, la formazione di cunicoli di ventilazione con interasse mass ... opera compresi gli oneri per la eventuale creazione di fori di ventilazione nelle murature di qualsiasi tipo e spessore. Cat 4 - Ricovero		23,46	0,600		14,08		
	SOMMANO mc					14,08	85,92	1'209,75
A R I P O R T A R E								1'321'148,11

Num.Ord. TARIFFA	DESIGNAZIONE DEI LAVORI	DIMENSIONI				Quantità	IMPORTI	
		par.ug.	lung.	larg.	H/peso		unitario	TOTALE
	R I P O R T O							1'321'148,11
115 / 105 E.003.010.02 0.a 25/03/2020	Calcestruzzo durevole a prestazione garantita, in opera, per impieghi strutturali secondo le norme recepite dal D.M. 17/01/2018 , preconfzionato, con aggregati di varie pezzature ... li ponteggi, le casseforme, e ferro di armatura.- Per strutture in fondazione.- - Classe resistenza 25/30 (Rck 30 N/mm²) Cat 4 - Ricovero Massetto di sottofondo			30,000	0,100	3,00		
	SOMMANO mc					3,00	129,12	387,36
116 / 106 E.009.110.03 0.a 25/03/2020	Pavimento industriale a spolvero eseguito con calcestruzzo a resistenza caratteristica, Rck 25 N/mm², lavorabilità S3, spolvero con miscela di 3 kg di cemento e 3 kg di quarzo sfer ... lessivo della pavimentazione e larghi 0,5 cm, successivamente sigillati con resine bituminose- per uno spessore di 10 cm Cat 4 - Ricovero				30,000	30,00		
	SOMMANO m²					30,00	17,51	525,30
117 / 107 E.007.010.07 0.a 25/03/2020	Intonaco civile formato da un primo strato di rinzafo, da un secondo strato tirato in piano con regolo e fratazzo, steso a mano, spessore 15 mm, con predisposte poste e guide, rif ... metallico alla pezza, per spessore finale di circa 25 mm.- Per interni su pareti verticali- con malta fine di pozzolana Cat 4 - Ricovero	2,00 2,00	5,80 6,20	3,500 3,000		40,60 37,20		
	SOMMANO m²					77,80	22,21	1'727,94
118 / 108 E.007.010.08 0.a 25/03/2020	Intonaco civile formato da un primo strato di rinzafo, da un secondo strato tirato in piano con regolo e fratazzo, steso a mano, spessore 15 mm, con predisposte poste e guide, rif ... metallico alla pezza, per spessore finale di circa 25 mm.- Per esterni su pareti verticali:- con malta fine di pozzolana Cat 4 - Ricovero	2,00 2,00	7,00 5,80	3,100 3,700		43,40 42,92		
	SOMMANO m²					86,32	23,00	1'985,36
119 / 109 E.021.020.04 0.a 25/03/2020	Tinteggiatura con idropittura di superfici a tre mani a coprire, esclusa la preparazione delle stesse.- Su superfici interne- Su superfici interne: con idropittura traspirante Cat 4 - Ricovero	2,00 2,00	5,80 6,20	3,500 3,000		40,60 37,20		
	SOMMANO m²					77,80	6,44	501,03
120 / 110 E.021.020.08 0.a 25/03/2020	Fornitura in opera di pittura a base di resine acrilisilossaniche in emulsione acquosa, pigmenti inorganici e cariche lamellari rispondente alla norma DIN 18558 da applicare in due ... rofobizzante a base di resine acrilisilossaniche in emulsione acquosa- Pittura idrorepellente e traspirante ai silossani Cat 4 - Ricovero	2,00 2,00	7,00 5,80	3,100 3,700		43,40 42,92		
	SOMMANO m²					86,32	17,59	1'518,37
121 / 111 EL.010.010.0	Punto luce e punto di comando realizzati in vista esclusa la linea dorsale. Sono comprese: le scatole di derivazione in PVC							
	A R I P O R T A R E							1'327'793,47

Num.Ord. TARIFFA	DESIGNAZIONE DEI LAVORI	DIMENSIONI				Quantità	IMPORTI	
		par.ug.	lung.	larg.	H/peso		unitario	TOTALE
	R I P O R T O							1'327'793,47
40.b 01/02/2021	autoestinguento; la tubazione rigida o canaletta di anal ... TO DI COMANDO REALIZZATI IN VISTA ESCLUSA LA LINEA DORSALE - punto luce comandato diretto dal quadro o derivato (doppio) Cat 4 - Ricovero					2,000	2,00	
	SOMMANO Cad						2,00	34,24
								68,48
122 / 112 EL.010.010.0 50.b 01/02/2021	Incremento al punto luce in vista per esecuzione IP44/IP55 realizzato con conduttori tipo HO7V-K o NO7V-K in tubazione in PVC rigida o flessibile autoestinguento filettata o raccor ... l lavoro finito. INCREMENTO AL PUNTO LUCE IN VISTA PER ESECUZIONE IP44/IP55 - in ferro per punto luce semplice o doppio. Cat 4 - Ricovero					2,000	2,00	
	SOMMANO Cad						2,00	12,93
								25,86
123 / 113 EL.010.020.0 40.a 01/02/2021	Punto presa in vista esclusa la linea dorsale. Sono compresi: la scatola di derivazione in PVC autoestinguento; la tubazione rigida o canaletta di analogo materiale, posata in vista ... altro occorre per dare il lavoro finito. PUNTO PRESA A VISTA ESCLUSA LINEA DORSALE - presa 2x10AA/16A+T o tipo UNEL Cat 4 - Ricovero					2,000	2,00	
	SOMMANO Cad						2,00	37,69
								75,38
124 / 114 EL.010.020.0 50.a 01/02/2021	Incremento al punto presa a vista per esecuzione IP44/IP55 realizzato con conduttori idonei alla tubazione in PVC autoestinguento o metallica rigida o flessibile, filettabile o ra ... o occorre per dare il lavoro finito. INCREMENTO AL PUNTO PRESA A VISTA PER ESECUZIONE IP44/IP55 - per punto presa in PVC Cat 4 - Ricovero					2,000	2,00	
	SOMMANO Cad						2,00	12,29
								24,58
125 / 115 EL.020.010.1 25.c 02/02/2021	Guaina metallica flessibile ricoperta in PVC autoestinguento fornita e posta in opera. Sono compresi: i giunti non girevoli; i cavallotti. E' inoltre compreso quanto altro occorre per dare il lavoro finito: al metro lineare GUAINA METALLICA FLESSIBILE - diametro 32 mm Cat 4 - Ricovero					40,000	40,00	
	SOMMANO m						40,00	10,48
								419,20
126 / 116 EL.030.010.3 60.b 02/02/2021	Cavo isolato con gomma FTG1M1 0,6/1kV con conduttore flessibile isolato in gomma G10, sotto guaina in materiale termoplastico, RESISTENTE AL FUOCO SECONDO CEI 20-45 / IEC 331 / CEI ... lazione su tubazioni o canali, le giunzioni, le terminazioni e l'attestazione. Unipolare Cavo FTG1M1 - Sezione 1x2,5 mm² Cat 4 - Ricovero					35,000	35,00	
	SOMMANO m						35,00	2,12
								74,20
127 / 117 EL.030.010.3 60.e 02/02/2021	Cavo isolato con gomma FTG1M1 0,6/1kV con conduttore flessibile isolato in gomma G10, sotto guaina in materiale termoplastico, RESISTENTE AL FUOCO SECONDO CEI 20-45 / IEC 331 / CEI ... lazione su tubazioni o canali, le giunzioni, le terminazioni e l'attestazione. Unipolare Cavo FTG1M1 - Sezione 1x10 mm² Cat 4 - Ricovero					20,000	20,00	
	A R I P O R T A R E						20,00	1'328'481,17

Num.Ord. TARIFFA	DESIGNAZIONE DEI LAVORI	DIMENSIONI				Quantità	IMPORTI	
		par.ug.	lung.	larg.	H/peso		unitario	TOTALE
	R I P O R T O					20,00		1'328'481,17
	SOMMANO m					20,00	5,38	107,60
128 / 118 EL.020.020.0 30.b 02/02/2021	SCATOLA DI DERIVAZIONE STAGNA IP55 in PVC autoestinguento, con pareti lisce o passacavi, comunque completa di raccordi per garantire il grado di protezione. Fornita e posta in oper ... altro occorre per dare il lavoro finito. SCATOLA DI DERIVAZIONE STAGNA IP55 in PVC - misure assimilabili a mm 120x80x50 Cat 4 - Ricovero					12,000	12,00	
	SOMMANO Cad					12,00	6,27	75,24
129 / 119 EL.040.010.2 10.b 01/02/2021	CARPENTERIA PER QUADRO ELETTRICO in lamiera metallica verniciata a fuoco spessore min. 12/10, IP40 costituita da elementi componibili preforati o chiusi, barrature di sostegno per ... per dare l'opera finita. CARPENTERIA METALLICA PER QUADRO ELETTRICO IP40 - misure assimilabili a mm 400x600 (48 mod.DIN) Cat 4 - Ricovero					1,000	1,00	
	SOMMANO Cad					1,00	453,20	453,20
130 / 120 EL.040.010.0 20.n 02/02/2021	INTERRUTTORE AUTOMATICO MAGNETOTERMICO, caratteristica C o D, potere di interruzione 10KA, norme CEI 23.3 - 17.5. Fornito e posto in opera su modulo DIN. Sono compresi: la quota di ... r dare il lavoro finito. E' esclusa la quota di carpenteria. INTERRUTTORE MOD. AUT. MT 10kA - tripolare+N.A. da 10 a 32A Cat 4 - Ricovero					1,000	1,00	
	SOMMANO Cad					1,00	116,20	116,20
131 / 121 EL.040.010.0 60.a 02/02/2021	INTERRUTTORE DIFFERENZIALE MAGNETOTERMICO, caratteristica C, potere di interruzione pari a 6KA, norme CEI 23.18.15.5 (P2) posto in opera funzionante a perfetta regola d'arte su pro ... aggio su quadro, esclusa la quota di carpenteria. INTERRUTTORE MOD. MTD 6 kA Cl. AC - bipolare da 6A a 32A con Id: 0.03A Cat 4 - Ricovero					1,000	1,00	
	SOMMANO Cad					1,00	146,96	146,96
132 / 122 EL.040.010.0 50.b 02/02/2021	INTERRUTTORE DIFFERENZIALE PURO sprovvisto di protezione magnetotermica anche per correnti differenziali pulsanti e componenti continue, fornito e posto in opera. Sono compresi: la ... finito. E' esclusa la quota di carpenteria. INT. DIFFERENZIALE PURO - bipolare da 25 a 40A con Id: 0.03A per c.p. e c.c Cat 4 - Ricovero					1,000	1,00	
	SOMMANO Cad					1,00	115,89	115,89
133 / 123 EL.040.010.0 80.a 02/02/2021	INTERRUTTORE MAGNETOTERMICO DIFFERENZIALE, caratteristica C o D, potere di interruzione pari a 10KA, norme CEI 23.18 - 17.5. per correnti pulsanti. INTERRUTTORE MOD. MTD 10 kA Cl. A - bipolare da 6 a 32A con Id: 0.03A Cat 4 - Ricovero					2,000	2,00	
	SOMMANO Cad					2,00	196,68	393,36
	A R I P O R T A R E							1'329'889,62

Num.Ord. TARIFFA	DESIGNAZIONE DEI LAVORI	DIMENSIONI				Quantità	IMPORTI		
		par.ug.	lung.	larg.	H/peso		unitario	TOTALE	
	R I P O R T O							1'329'889,62	
134 / 124 EL.040.010.0 50.1 02/02/2021	INTERRUTTORE DIFFERENZIALE PURO sprovvisto di protezione magnetotermica anche per correnti differenziali pulsanti e componenti continue, fornito e posto in opera. Sono compresi: la ... per dare il lavoro finito. E' esclusa la quota di carpenteria. INT. DIFFERENZIALE PURO - bipolare da 63A con Id: 0.03A. Cat 4 - Ricovero					1,000	1,00		
	SOMMANO Cad						1,00	134,54	134,54
135 / 125 EL.020.010.1 60.a 02/02/2021	Cavidotto in barre flessibili corrugate a doppia parete di linee di alimentazione elettrica in polietilene ad alta densità, conforme alle norme NC F 68 171, posto in opera in scavo ... a parte), compreso: giunzioni, curve, manicotti, cavallotti di fissaggio CAVIDOTTO IN BARRE FLESSIBILI - Diametro mm 63 Cat 4 - Ricovero					20,000	20,00		
	SOMMANO m						20,00	5,08	101,60
136 / 126 E.022.010.02 0.e 25/03/2020	Soglie lisce, pedate e sottogradi di gradini rettangolari, stangoni o simili in lastre di pietra naturale o marmo, dello spessore di 2 cm, di larghezza superiore a 18 cm e lunghez ... on malta bastarda, compreso le occorrenti murature, stuccature, stilatura, sigillatura dei giunti e grappe-Trani chiaro Cat 4 - Ricovero						1,00		
			2,00	2,00		0,500	0,50		
		2,00				0,500	2,00		
	SOMMANO m ²						3,50	152,82	534,87
137 / 127 E.019.030.00 0.b 25/03/2020	Finestre, porte-finestre o finestre a bandiera in legno ad un'anta, apribile a battente o a vasistas o con comparti fissi, guida a canaletto nei riquadri interni per il fissaggio d ... ostre e contro mostre della sezione di 65x12 mm ed ogni altro accessorio (minimo da contabilizzare 1,50 m ²):- in douglas Cat 4 - Ricovero						4,00		
		2,00	1,00			2,000	4,00		
	SOMMANO m ²						4,00	407,11	1'628,44
138 / 128 E.019.030.00 5.b 01/02/2021	Sportellone in legno ad un'anta composto da telaio maestro, doghe verticali avvitate su profilo interno di rinforzo e mostre e contro mostre della sezione di 56x12 mm;; ferramenta ... metrale e trasversale dello spessore fino a 20 mm, doghe verticali su ambo i lati dello spessore di 10-12 mm- in douglas Cat 4 - Ricovero						4,00		
		2,00	1,00			2,000	4,00		
	SOMMANO m ²						4,00	345,00	1'380,00
139 / 129 E.020.020.06 0.a 25/03/2020	Vetrata termoisolante, con gas, composta da due lastre di vetro; lastra interna in vetro float chiaro con una faccia resa basso emissiva mediante deposito di ossidi metallici o met ... metallici compreso sfridi, tagli e sigillanti siliconici, a norma UNI ISO 105933-1- intercapedine lastre 14 mm, (4+14+4) Cat 4 - Ricovero						3,500		
							3,50		
	SOMMANO m ²						3,50	108,35	379,23
140 / 130 E.018.010.01 0.a	Porta per esterni con battente in acciaio in doppia lamiera da 15/10 zincata a caldo verniciata a base di polivinilcloruro, spessore totale 45 mm, pressopiegato su 3 lati, con rinf ... ratura incassata, corredo di								
	A R I P O R T A R E							1'334'048,30	

Num.Ord. TARIFFA	DESIGNAZIONE DEI LAVORI	DIMENSIONI				Quantità	IMPORTI	
		par.ug.	lung.	larg.	H/peso		unitario	TOTALE
	R I P O R T O							1'334'048,30
25/03/2020	maniglie in materiale sintetico, rostro di sicurezza in acciaio e 2 cerniere- ad I battente Cat 4 - Ricovero		1,00 2,00		2,200 2,200	2,20 4,40		
	SOMMANO m ²					6,60	224,66	1'482,76
141 / 131 NP3 27/02/2007	Fornitura e posa in opera di punto di punto illuminazione esterna composto di: -palo rastremato diritto in acciaio zincato di altezza fino a 4.00 m avente sezione terminale pari ... collagamenti di terra sia all'apparato che al palo, la scatola di derivazione e di giunzione tra palo e portafusibile. Cat 4 - Ricovero					2,00		
	SOMMANO cadauno					2,00	780,00	1'560,00
142 / 132 EL.050.010.0 60.c 25/03/2020	PUNTAZZA A CROCE per dispersione realizzata in acciaio zincato a fuoco di dimensioni mm 50x50x5, da conficcare in terreno di media consistenza, all'interno di pozzetto ispezionabil ... di terra. E' inoltre compreso quanto altro occorre per dare l'opera finita. PUNTAZZA A CROCE - di lunghezza pari a m 2,5 Cat 4 - Ricovero				2,000	2,00		
	SOMMANO Cad					2,00	47,85	95,70
143 / 133 EL.050.010.0 10.b 25/03/2020	CORDA FLESSIBILE O TONDO IN RAME NUDO per impianti di dispersione e di messa a terra, fornita e posta in opera su scasso di terreno già predisposto, escluso l'onere dell'apertura e ... compreso quanto altro occorre per dare il lavoro finito CORDA FLESSIBILE O TONDO IN RAME NUDO - di sezione pari a mm ² 50 Cat 4 - Ricovero				18,000	18,00		
	SOMMANO m					18,00	8,71	156,78
144 / 134 EL.060.010.0 20.a 25/03/2020	PLAFONIERA A FORMA CIRCOLARE OD OVALE con corpo metallico e schermo in vetro, fissata ad altezza max di m 3,50, fornita e posta in opera. Sono compresi: la lampada incandescente co ... re compreso quanto altro occorre per dare il lavoro finito. PLAFONIERA A FORMA CIRCOLARE OD OVALE - con lampada max 100W Cat 4 - Ricovero				2,000	2,00		
	SOMMANO Cad					2,00	42,67	85,34
145 / 135 EL.050.010.0 80.a 25/03/2020	POZZETTO IN CEMENTO O IN RESINA completo di coperchio carrabile, fornito e posto in opera completo degli oneri necessari all'alloggiamento (scassi e riprese del terreno). E' compre ... tro occorre per dare l'opera finita. POZZETTO IN CEMENTO O IN RESINA CON COPERCHIO CARRABILE - in resina mm 300 x mm 300 Cat 4 - Ricovero				4,000	4,00		
	SOMMANO Cad					4,00	117,90	471,60
	Parziale LAVORI A MISURA euro							1'337'900,48
	T O T A L E euro							1'337'900,48
	----- -----							
	A R I P O R T A R E							

